

Plan Local d'Urbanisme Intercommunal

–
PLUi

4K. Cartographies du recul du trait de côte

pièce n° 1 2 3 4 5

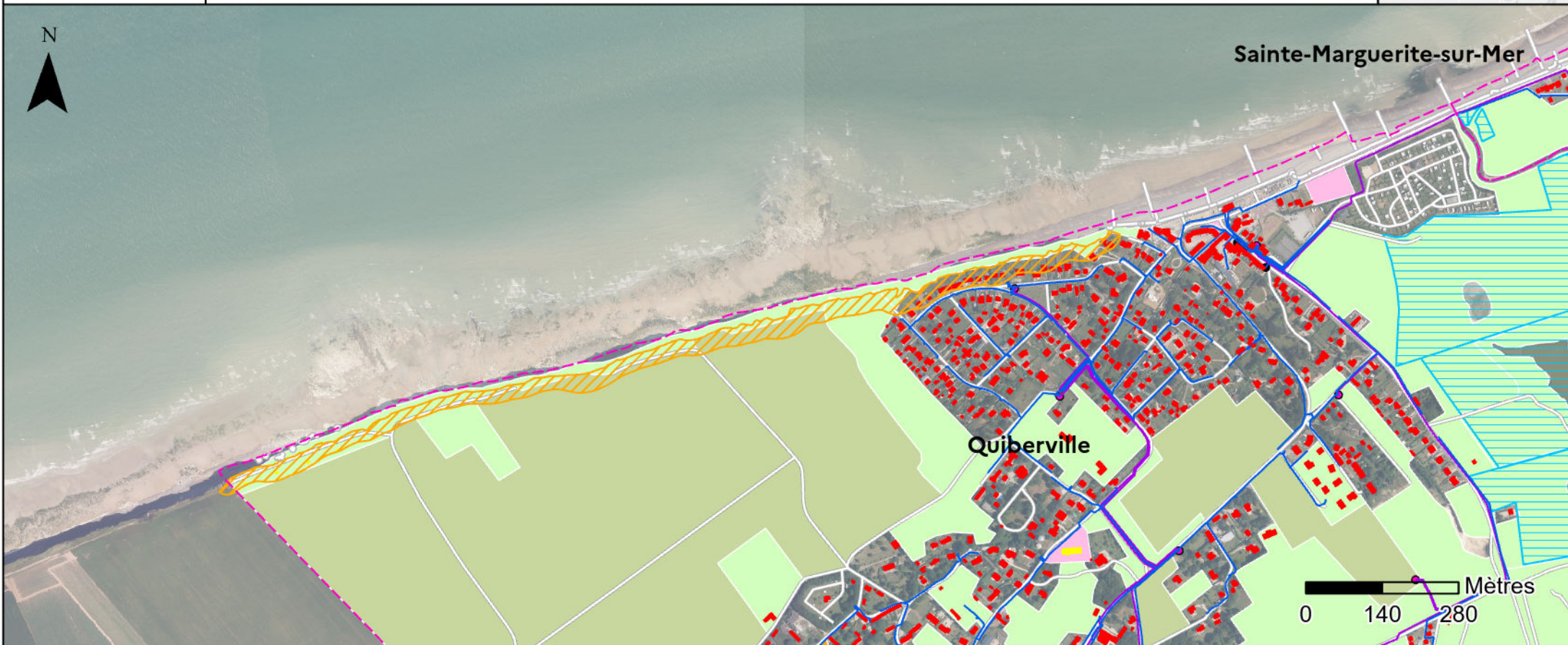
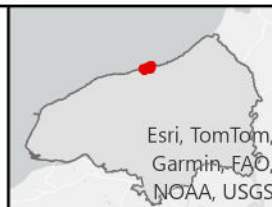
ABC
DEF
GHI
JKL
M

**VERSION POUR APPROBATION -
MARS 2026**

**COMMUNAUTE DE COMMUNES
TERROIR DE CAUX**

Cartographie locale d'exposition au recul du trait de côte

Projection à l'horizon 30 ans dans le cas d'une scénario médian



— Limite communale

— Ouvrages

Zone de projection du trait de côte à l'horizon 30 ans

ENJEUX HUMAINS

■ Habitations

■ Bâtiment remarquable

MILIEU NATUREL

Sites sous responsabilité du conservatoire du littoral

ACTIVITES ECONOMIQUES

■ Prairies permanentes

■ Parcelles agricoles cultivées

■ Bâtiments agricoles

■ Local commercial ou industriel

RESEAU

— Réseau routier

— Réseau souterrain BT

— Réseau souterrain HTA

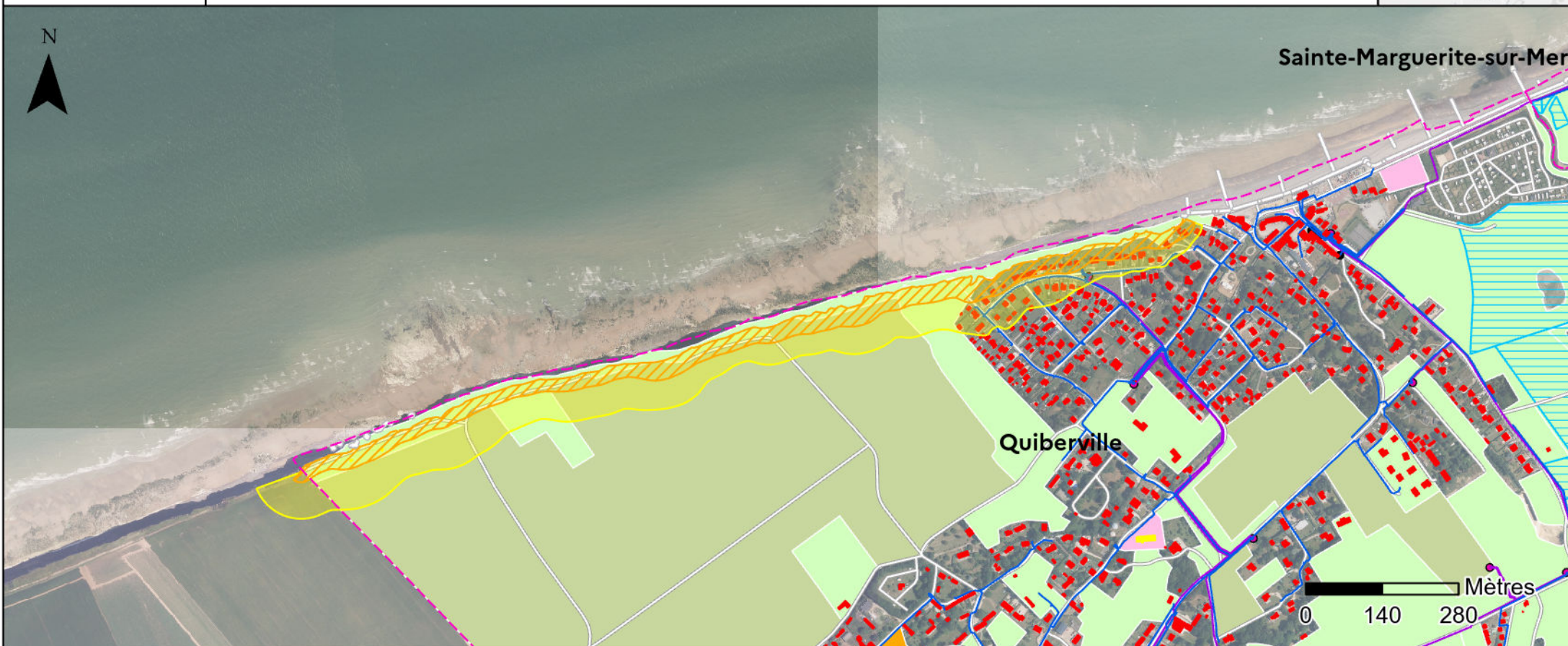
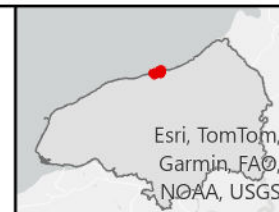
● Poste électrique

● Poteaux HTA et BT

0 140 280 Mètres

Cartographie locale d'exposition au recul du trait de côte

Projection à l'horizon 100 ans dans le cas d'une scénario sécuritaire avec maintien des ouvrages



- Limite communale
- Ouvrages
- Zone de projection du trait de côte à l'horizon 30 ans
- Zone de projection du trait de côte à l'horizon 100 ans

ENJEUX HUMAINS

- Habitations
- Bâtiment remarquable

MILIEU NATUREL

- Sites sous responsabilité du conservatoire du littoral

ACTIVITES ECONOMIQUES

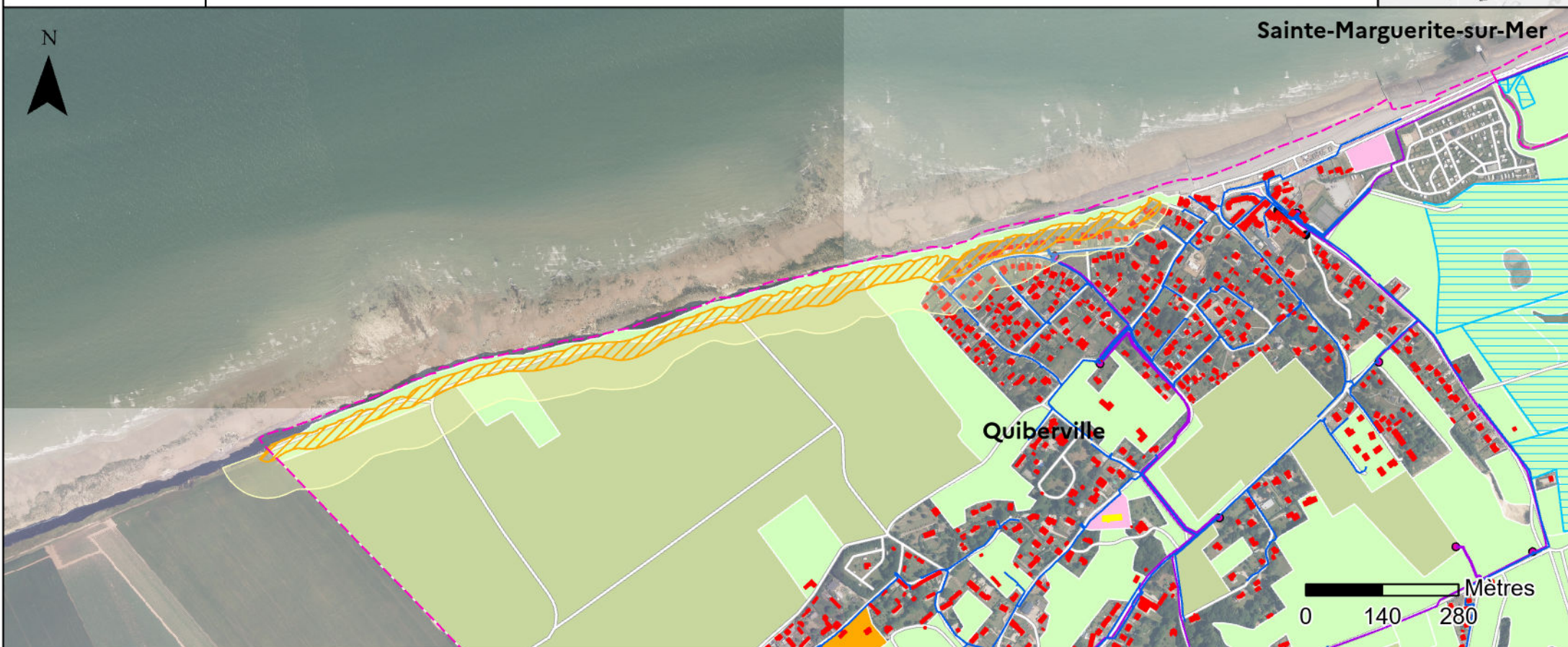
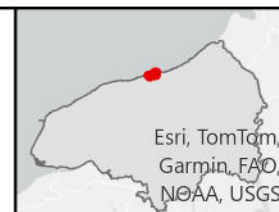
- Prairies permanentes
- Parcelles agricoles cultivées
- Bâtiments agricoles
- Local commercial ou industriel

RESEAU

- Réseau routier
- Réseau BT
- Réseau HTA
- Poste électrique
- Poteaux et HTA et BT

Cartographie locale d'exposition au recul du trait de côte

Projection à l'horizon 100 ans dans le cas d'un scénario sécuritaire sans le maintien des ouvrages



Limite communale

Zone de projection du trait de côte à l'horizon 30 ans

Zone de projection du trait de côte à l'horizon 100 ans sans maintien des ouvrages

ENJEUX HUMAINS

Habitations

Bâtiment remarquable

MILIEU NATUREL

Sites sous responsabilité du conservatoire du littoral

ACTIVITES ECONOMIQUES

Prairies permanentes

Parcelles agricoles cultivées

Bâtiments agricoles

Local commercial ou industriel

Reseau routier

Réseau routier

Réseau BT

Réseau HTA

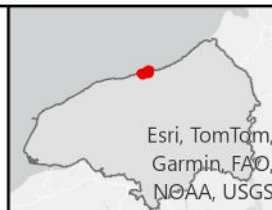
Poste électrique

Poteaux HTA et BT

Antenne Télécom

Cartographie locale d'exposition au recul du trait de côte

Projection à l'horizon 100 ans dans le cas d'un scénario sécuritaire sans le maintien des ouvrages



- Limite communale
- Zone de projection du trait de côte à l'horizon 30 ans
- Zone de projection du trait de côte à l'horizon 100 ans sans maintien des ouvrages

ENJEUX HUMAINS

- Habitations

ACTIVITES ECONOMIQUES

- Prairies permanentes
- Parcelles agricoles cultivées
- Bâtiments agricoles
- Local commercial ou industriel

Reseau routier

- Réseau routier
- Réseau BT
- Réseau HTA
- Poste électrique
- Poteaux HTA et BT

- Antenne Télécom